

Sicherheitssafe

Danke, dass Sie sich für Master Lock entschieden haben, um Ihre wichtigen Dokumente und Wertsachen aufzubewahren.

Wir hoffen, dass Ihnen dieses Produkt dabei hilft, sich besser zu organisieren und es Ihnen die Sicherheit gibt, dass Ihre wichtigsten Dinge gut geschützt sind.

Für Tresore mit Doppelbart-Sicherheitsschloss

Ihr Master Lock Produkt ist mit einem Hochsicherheitsschloss ausgestattet. Es werden zwei (2) Schlüssel mitgeliefert.

Für Tresore mit Elektronikschloss

Öffnen Sie Ihren Tresor zum ersten Mal (unter Verwendung des Hauptschlüssels)

- Entfernen Sie die Abdeckung zwischen dem Drehgriff und der Tastatur.
- Führen Sie den mitgelieferten Hauptschlüssel ein und drehen ihn gegen den Uhrzeigersinn.
- Drehen Sie den Griff im Uhrzeigersinn um die Tür zu öffnen.
- Drehen Sie den Schlüssel im Uhrzeigersinn zurück, um den Schlüssel abzuziehen und entfernen Sie die Abdeckung der Tür.

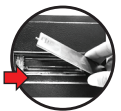


Hinweis: In einem Notfall kann der Tresor unter Verwendung des Hauptschlüssels geöffnet werden. **Bewahren Sie Ihren Hauptschlüssel NICHT im Tresor auf.**

Einbau der Batterien

- Entnehmen Sie das Batteriefach auf der Innenseite der Tür, indem Sie die Abdeckung in Richtung des Pfeils schieben.
- Installieren Sie vier (4) AA Alkaline Batterien.
- Schieben Sie das Batteriefach zurück an seinen Platz.

Hinweis: Verwenden Sie keine aufladbaren Batterien oder einen anderen Typ von Nicht-Alkaline Batterien. Verwenden Sie nicht gleichzeitig alte und neue Batterien. Verwenden Sie nicht gleichzeitig Alkaline und andere Batterien.



Verwenden Ihres Tresors

WICHTIG: Alle Modelle des Sicherheitssafes sind ab Werk mit dem initialen Code 1-7-5-0-0-# eingestellt. Es ist sehr wichtig für die Sicherheit Ihrer Wertgegenstände und es wird dringend empfohlen, dass Sie den Safe mit einem neuen Benutzercode umprogrammieren. Einmal programmiert, kann der vom Werk eingestellte Code nicht mehr zum Öffnen Ihres Tresors verwendet werden.

Programmierung Ihres neuen Benutzercodes

- Öffnen Sie die Tresortüre und entfernen Sie die Abdeckung des Batteriefaches.
- Suchen Sie den Knopf im Innern des Batteriefaches und drücken Sie ihn. Die gelbe LED leuchtet auf.
- Geben Sie einen neuen Benutzercode (zwischen 2 - 8 Stellen) gefolgt von dem „#“ Zeichen. Die gelbe LED erlischt und zeigt damit an, dass der neue Code angenommen und gespeichert wurde.
- Bringen Sie die Abdeckung des Batteriefaches wieder an.



HINWEIS: Testen Sie einen neuen Code immer, bevor Sie irgendwelche Wertsachen im Tresor aufbewahren.

Entriegeln Ihres Tresors

- Geben Sie den werkseitig eingestellten Code oder den Benutzercode gefolgt von einem # ein.
- Die grüne LED leuchtet auf und bleibt für 5 Sekunden eingeschaltet.
- Drehen Sie innerhalb dieser 5 Sekunden den Drehgriff im Uhrzeigersinn und öffnen Sie die Türe.

Verriegeln Ihres Tresors

- Schließen Sie bei zurückgezogenen Schließbolzen die Türe des Tresors fest.
- Drehen Sie den Griff gegen den Uhrzeigersinn um Ihren Safe zu sichern.

Anweisungen zum Festschrauben

Um die größtmögliche Sicherheit zu erzielen, wird dringend empfohlen den Tresor zu verschrauben.

- Stellen Sie den Tresor an den Ort, an dem Sie ihn verschrauben möchten und öffnen Sie die Türe.
- Markieren Sie den Boden durch die vorhandenen Bohrungen unten und auf der Rückseite Ihres Tresors.
- Stellen Sie den Tresor beiseite und bringen Sie geeignete Bohrungen an, entsprechend dem Durchmesser und der Länge des verwendeten Befestigungsmaterials und der Befestigungsoberfläche.
- Stellen Sie den Safe wieder zurück über die Bohrungen und montieren Sie das erforderliche Befestigungsmaterial.

HINWEIS: Es wird nicht empfohlen, den Tresor mit dem Boden und mit der Wand zu verschrauben. Wenn Sie den Tresor mit der Wand verschrauben stellen Sie sicher, dass er sich auf einer stützenden Oberfläche, wie einem Tisch oder einem Regal befindet.

Master Lock

☎ : masterlock.eu/safes

Fehlerbehebung

PROBLEM:	URSACHE:	LÖSUNG:
Eine rote LED leuchtet auf, wenn eine Taste gedrückt wird.	Die Batterieleistung ist schwach.	<ul style="list-style-type: none"> Installieren Sie vier (4) AA Alkaline Batterien. Öffnen Sie mit dem Hauptschlüssel.
Das Elektronikschloss reagiert nicht bei dem Versuch den Code einzugeben.	Die Batterieleistung ist schwach.	<ul style="list-style-type: none"> Installieren Sie vier (4) AA Alkaline Batterien. Öffnen Sie mit dem Hauptschlüssel.
Nach der Eingabe des Codes ertönen 5 Pieptöne und eine gelbe LED leuchtet auf.	Falscher Code.	<ul style="list-style-type: none"> Warten Sie eine Minute und versuchen Sie es noch einmal. Öffnen Sie mit dem Hauptschlüssel.



Coffre-fort de sécurité

Merci d'avoir choisi Master Lock pour conserver vos documents importants et objets de valeur.

Nous espérons que ce produit vous aidera à rester organisé et qu'il vous apportera la paix de l'esprit en sachant que la protection de vos objets les plus précieux est assurée.

Pour les coffres-forts avec serrure à clé

Votre produit Master Lock est équipé d'une serrure à clé haute sécurité. Deux (2) clés sont fournies.

Pour les coffres-forts à combinaison numérique

Ouverture de votre coffre-fort pour la première fois (à l'aide de la clé prioritaire)

- 1 Retirez le couvercle situé entre le bouton et le clavier.
- 2 Insérez la clé prioritaire fournie, puis tournez vers la gauche.
- 3 Tournez le bouton vers la droite pour ouvrir la porte.
- 4 Ramenez la clé en la tournant dans le sens des aiguilles d'une montre et replacez le couvercle sur la porte.



Remarque : En cas d'urgence, vous pouvez ouvrir le coffre-fort à l'aide de votre clé prioritaire. **NE CONSERVEZ PAS votre clé prioritaire à l'intérieur du coffre-fort.**

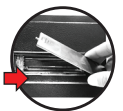
Installation des piles

- 1 Une fois la porte ouverte, retirez le couvercle du compartiment des piles situé sur le côté intérieur de la porte en glissant le couvercle dans le sens de la flèche.
- 2 Installez quatre (4) piles alcalines de taille AA.

Remarque : Respectez les marquages (+/-) de la polarité dans le compartiment des piles pour assurer une installation correcte.

- 3 Remettez le couvercle de la pile en place.

Remarque : Évitez d'utiliser des piles rechargeables ou tout autre type de piles non alcalines. Ne mélangez pas les piles neuves avec les anciennes piles. Ne mélangez pas les piles alcalines avec d'autres types de piles.



Utilisation de votre coffre-fort

IMPORTANT : Tous les modèles de coffre-fort de sécurité fonctionnent au départ à l'aide du code usine 1-7-5-0-0-#. Il est vivement recommandé et important pour la sécurité de vos objets de valeur que vous procédiez à la reprogrammation du coffre-fort avec un nouveau code utilisateur. Une fois reprogrammé, le code usine ne peut plus être utilisé pour ouvrir votre coffre-fort.

Programmation de votre nouveau code utilisateur

- 1 Ouvrez la porte du coffre-fort, puis retirez le couvercle du compartiment de piles.
- 2 Repérez le bouton à l'intérieur du compartiment de pile et appuyez dessus. Le voyant LED jaune s'allume.
- 3 Entrez un nouveau code d'utilisateur (compris entre 2 et 8 chiffres) suivi de la touche "#". Le voyant LED jaune s'éteint pour indiquer que le nouveau code a été accepté et mémorisé.
- 4 Remettez le couvercle du compartiment de piles en place.



Remarque : Testez toujours un nouveau code avant de ranger les objets de valeur à l'intérieur du coffre-fort.

Déverrouillage de votre coffre-fort

- 1 Entrez votre code usine ou code d'utilisateur suivi de #.
- 2 Le voyant LED vert s'allume et reste allumé pendant 5 secondes.
- 3 En 5 secondes, tournez le bouton dans le sens des aiguilles d'une montre et ouvrez la porte.

Verrouillage de votre coffre-fort

- 1 Une fois les pénes en retrait dans la porte, fermez hermétiquement la porte du coffre-fort.
- 2 Tournez le bouton dans le sens inverse des aiguilles d'une montre pour sécuriser votre coffre-fort.

Instructions pour boulonner le coffre-fort

Pour assurer une sécurité maximale, il vous est vivement recommandé de boulonner votre coffre-fort.

- 1 Positionnez le coffre-fort à l'endroit où vous souhaitez le boulonner et ouvrez la porte.
- 2 A l'aide d'un crayon, tracez des repères sur le sol à travers les trous situés en bas ou à l'arrière de votre coffre-fort.
- 3 Enlevez le coffre-fort et percez des trous au diamètre et à la profondeur appropriés pour le type de matériel utilisé et pour la surface de montage.
- 4 Remettez le coffre-fort au-dessus des trous et installez les éléments de fixation, selon les besoins.

Remarque : Il n'est pas recommandé de tenter de boulonner votre coffre-fort aussi bien sur le sol que sur le mur. Au cas où vous boulonnez votre coffre-fort sur le mur, veuillez vous assurer que le coffre-fort repose sur une surface d'appui, telle qu'une table ou une étagère.

masterlock.eu/safes

Dépannage

LE PROBLÈME :	LA CAUSE :	LA SOLUTION :
Un voyant LED s'allume lorsque vous appuyez sur un bouton.	La pile est faible.	<ul style="list-style-type: none"> • Installez quatre (4) piles alcalines neuves de taille AA. • Ouvrez avec la clé prioritaire.
Le verrouillage numérique ne réagit pas lorsque vous tentez d'appuyer sur le code.	La pile est faible.	<ul style="list-style-type: none"> • Installez quatre (4) piles alcalines neuves de taille AA. • Ouvrez avec la clé prioritaire.
5 bips et un voyant jaune après avoir saisi votre code.	Code invalide.	<ul style="list-style-type: none"> • Attendez une minute, puis réessayez votre code. • Ouvrez avec la clé prioritaire.